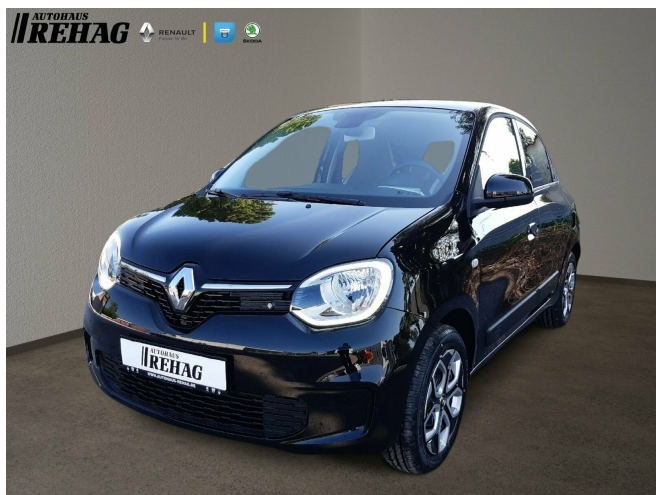


## RENAULT Twingo

Twingo Limited S Ce 75 Start&Stop \*KLIMA\*

€ 10.480,00

(MwSt. ausweisbar)



Kleinwagen  
EZ: 09/2020  
Benzin  
999 ccm

Gebrauchtwagen  
10 km  
54 kW (73 PS)  
Schaltgetriebe

**Verbrauchsangaben**  
komb. 4.4 l/100km\*

**CO2 Emissionen**  
komb. 99 g/km\*  
Schadstoffklasse EURO6  
Umweltplakette 4 (Grün)  
nach EnVKV: ja



## Fahrzeugbeschreibung

Deutsche Ausführung - - Audiosystem R&GO (inkl. Bluetooth-Freisprecheinrichtung, AUX- und USB-Anschluss, Radio, Bedienungssatellit am Lenkrad), inkl. 24 Monate Herstellergarantie ab Erstzulassung - - Servolenkung - - Geschwindigkeitsbegrenzungsanlage - - Zentralverriegelung - - Klimaanlage, El. Fensterheber, Multifunktionslenkrad, Stahlfelgen, Sommerreifen, Tuner oder Radio, MP3 fähig - - Bluetooth, USB-Anschluss - - Berganfahrassistent, Freisprecheinrichtung, Bordcomputer Check-Control, ABS, ESP, E10 geeignet, El. Wegfahrsperrung, Isofix - - LED-Tagfahrlicht, Fahrer-Airbag, Beifahrer-Airbag, Tür/Seiten-Airbag (vorne) - - - Inzahlungnahme sowie Finanzierung möglich! - - Autohaus REHAG. Ihr Renault, Dacia- und Skoda Vertragshändler in Recklinghausen und - Castrop-Rauxel. Weitere Angebote finden Sie auch auf unserer Website unter - [www.autohaus-rehag.de](http://www.autohaus-rehag.de) - Bei Fragen stehen wir Ihnen gerne unter der Tel.: 02361-931750 zur Verfügung! - Änderungen/Eingabefehler, Zwischenverkauf und Irrtümer vorbehalten - Information zur Datenschutzerklärung siehe -> [www.autohaus-rehag.de/datenschutz/](http://www.autohaus-rehag.de/datenschutz/)

## Ausstattung

ABS  
E10-geeignet  
Freisprecheinrichtung  
Isofix  
Servolenkung  
Tuner/Radio

Berganfahrassistent  
ESP  
Front- und Seiten-Airbags  
Klimaanlage  
Sommerreifen  
USB

Bluetooth  
Elektr. Fensterheber  
Garantie  
Metallic  
Stahlfelgen  
Zentralverriegelung

Bordcomputer  
Elektr. Wegfahrsperrung  
Geschwindigkeitsbegrenzer  
Multifunktionslenkrad  
Tagfahrlicht

**\*Informationen zu den Verbrauchsangaben**

Die angegebenen (kombinierten) Werte wurden nach den vorgeschriebenen Messverfahren (VO(EG)715/2007 in der gegenwärtig geltenden Fassung) ermittelt. Die Angaben beziehen sich nicht auf ein einzelnes Fahrzeug und sind nicht Bestandteil des Angebots, sondern dienen allein Vergleichszwecken zwischen den verschiedenen Fahrzeugtypen. Der Kraftstoffverbrauch und die CO<sub>2</sub>-Emissionen eines Fahrzeugs hängen nicht nur von der effizienten Ausnutzung des Kraftstoffs durch das Fahrzeug ab, sondern werden auch vom Fahrverhalten und anderen nichttechnischen Faktoren beeinflusst. Hinweis nach Richtlinie 1999/94/EG. Weitere Informationen zum offiziellen Kraftstoffverbrauch und den offiziellen spezifischen CO<sub>2</sub>-Emissionen neuer Personenkraftwagen können dem "Leitfaden über den Kraftstoffverbrauch und die CO<sub>2</sub>-Emissionen neuer Personenkraftwagen" entnommen werden, der an allen Verkaufsstellen und bei der "Deutschen Automobil Treuhand GmbH" unter [www.dat.de](http://www.dat.de) unentgeltlich erhältlich ist.